

BREIZH MOD

Printemps Été 2014

La première
collection
conçue, coupée
et cousue
en Bretagne



Suggestion de présentation. Photos non contractuelles.

E.Leclerc 

BREIZH
MOD



1 - Tee-shirt bambou.
95% viscose de bambou,
5% élasthanne.
Du S au XL
(fabriqué par
Créations Cantin
à Lamballe - 22) : **39 €**.

2 - Pantalon.
Coupe droite
97% coton,
3% élasthanne.
Du 36 au 46
(fabriqué par Dolmen
à Pabu - 22) : **69 €**



Veste souple maille.
50% laine merinos,
50% acrylique.
Du 38 au 46
(fabriquée par
Roc'Han Maille
à Rohan - 56) : **79 €**





Écharpe bambou.
95% viscose de bambou,
5% élasthanne.
(fabriquée par Rosemay Créations
à Paimpol - 22) : **29 €**



Pull.
50% coton,
50% acrylique.
Du 38 au 46
(fabriqué par
Roc'Han Maille
à Rohan - 56) : **55 €**

BREIZH
MOD



Veste croisée.
55% coton,
45% acrylique.
Du S au XL
(fabriquée par
Fileuse d'Arvor
à Quimper - 29) : **79 €**

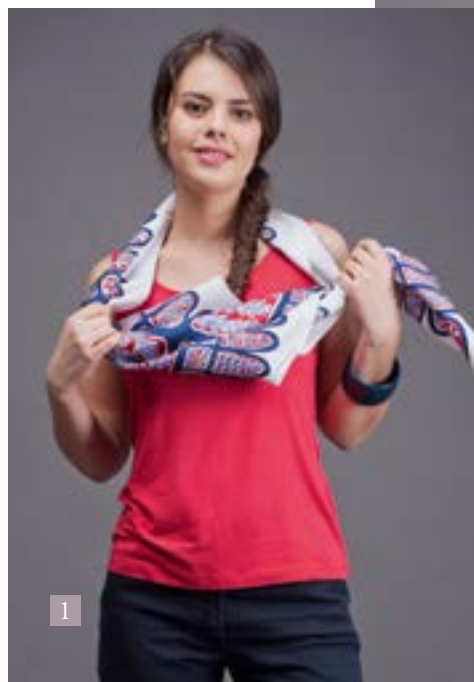


Marinière.
100% coton.
Du S au XL
(fabriquée par
Le Minor
à Guidel - 56) : **49 €**





Pull.
50% coton, 50% acrylique.
Du S au XL
(fabriqué par Le Minor
à Guidel - 56) : **79 €**



1 - Débardeur bambou.
95% viscose de bambou,
5% élasthanne.
Du S au XL.
(fabriqué par Créations
Cantin à Lamballe - 22) :
29 €

2 - Tee-shirt.
100% coton.
Du S au XL
(fabriqué par
Le Minor
à Guidel - 56) : **42 €**

3 - Pantalon satin
stretch. Taille haute.
97% coton,
3% élasthanne.
Du 38 au 50
(fabriqué par Dolmen
à Pabu - 22) : **69 €**
Existe en blanc
au même prix.



1 - Pull marinère.
100% coton. Du S au XL.
(fabriqué par Fileuse d'Arvor
à Quimper - 29) : **69 €**

2 - Jean denim brut.
Coupe confort élastiqué côté.
82% coton, 16% polyester,
2% élasthane. Du 36 au 50.
(fabriqué par Dolmen
à Pabu - 22) : **69 €**

3 - Marinère.
100% coton. Du S au XL
(fabriquée par Le Minor
à Guidel - 56) : **49 €**



Sac matelot.
Toile coton, fond polyuréthane.
(fabriqué par Charlotte M
à Paimpol - 22) :
grand modèle **45 €** - petit modèle : **39 €**



Ceinture cuir. Du 85 au 100 cm.
(fabriquée par Orca Accessoires
à Fougères - 35) : **14 €**

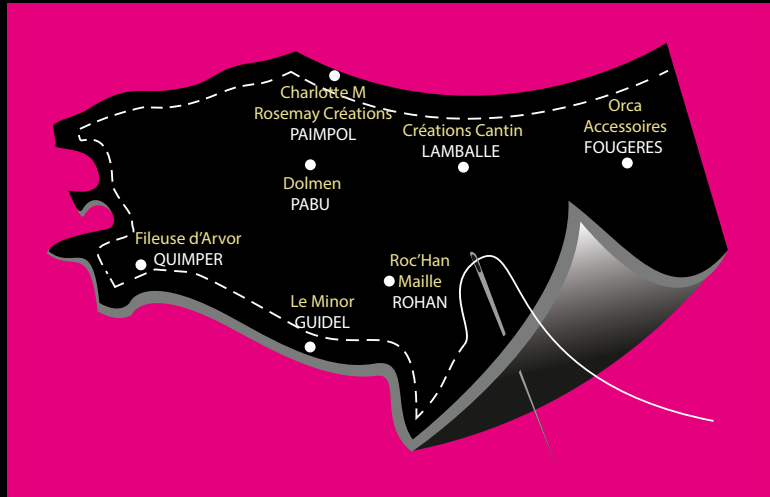
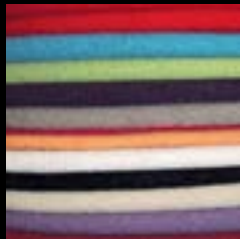


Suggestion de présentation. Photos non contractuelles.

BREIZH
MOD



Pull côte perlée.
100% coton.
Du S au XL.
(fabriqué par
Fileuse d'Arvor
à Quimper - 29) :
79 €



www.breizhmod.fr

Découvrez la conception de la collection Breizh Mod : reportages complets dans les ateliers et interviews de nos partenaires sur notre site www.breizhmod.fr.



Merci à la styliste Bleuenn Seveno pour ses choix de looks pour habiller Marie et Manon.
 Merci à «L'étoffe des rêves» (bracelet cuir page 2, bague page 4 et barrettes Page 6) et Gildas Le Minor (foulard page 5) pour le prêt des accessoires.

BREIZH MOD est une marque déposée vendue en exclusivité et dans la mesure des stocks disponibles dans les centres **E.Leclerc de :**

22 - GUINGAMP • RCS n° 437350168 - LAMBALLE • RCS n° 321579492 - LANNION route de Perros • RCS n° 331901371 - LOUDÉAC • RCS n° 323276600
 PAIMPOL • RCS n° 329803415 - PLÉNEUF-VAL-ANDRÉ • RCS n° 332525435 - PLÉRIN • RCS n° 309410025 - PLOUFRAGAN • RCS n° 333684520 - ST-BRANDAN
 • RCS n° 479588519 - 29 - AUDIERNE • RCS n° 788266450 - CARHAIX • RCS n° 927350082 - CHATEAULIN • RCS n° 495245458 - CONCARNEAU
 • RCS n° 377080221 - CROZON • RCS n° 382691129 - DOUARNENEZ-TRÉBOUL • RCS n° 402620579 - FOUESNANT/PLEUVEN • RCS n° 433276722 - GOUESNOU
 • RCS n° 442439709 - GUILERS • RCS n° 349500868 - LANDERNEAU • RCS n° 442439873 - LANDIVISIAU • RCS n° 306664350 - LANNILIS • RCS n° 403220221
 LE FOLGOËT • RCS n° 383858982 - LE RELECQ-KERHUON • RCS n° 637020173 - MORLAIX • RCS n° 338852262 - PLOUDALMÉZEAU • RCS n° 309598019
 PLOUGASTEL • RCS n° 321640948 - PONT-L'ABBÉ • RCS n° 377080312 - QUIMPER • RCS n° 339838559 - QUIMPERLÉ • RCS n° 312989106 - ST-POL DE LÉON
 • RCS n° 325804573 - SCAER • RCS n° 377280193 - 56 - GOURIN • RCS n° 415304922 - HENNEBONT • RCS n° 871500104 - LANESTER • RCS n° 403168628
 - LARMOR-PLAGE • RCS n° 401397351 - PONTIVY • RCS n° 306534975 - QUEVEN • RCS n° 344309703 - RIANTEC • RCS n° 529555633